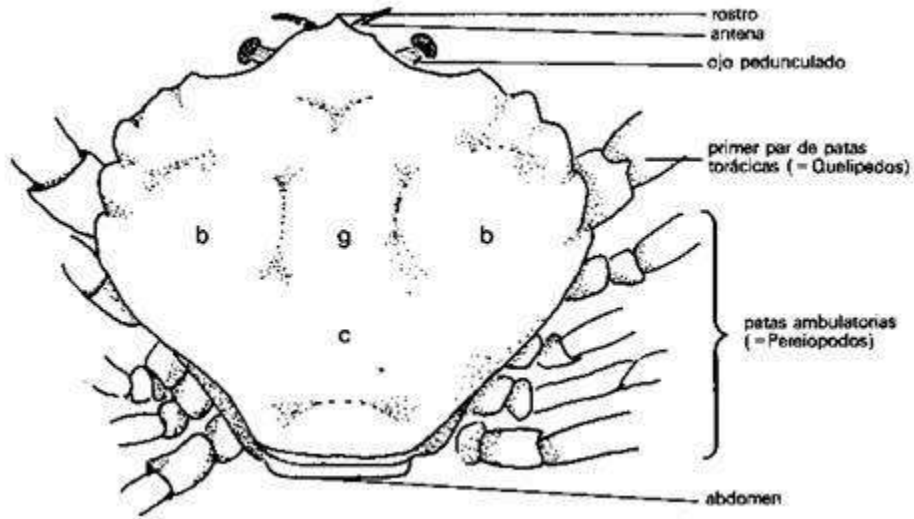
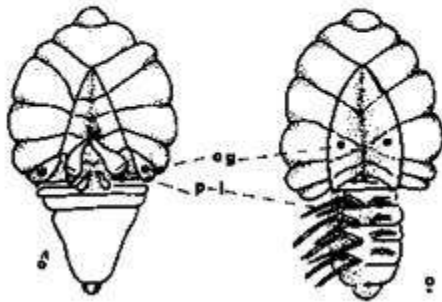


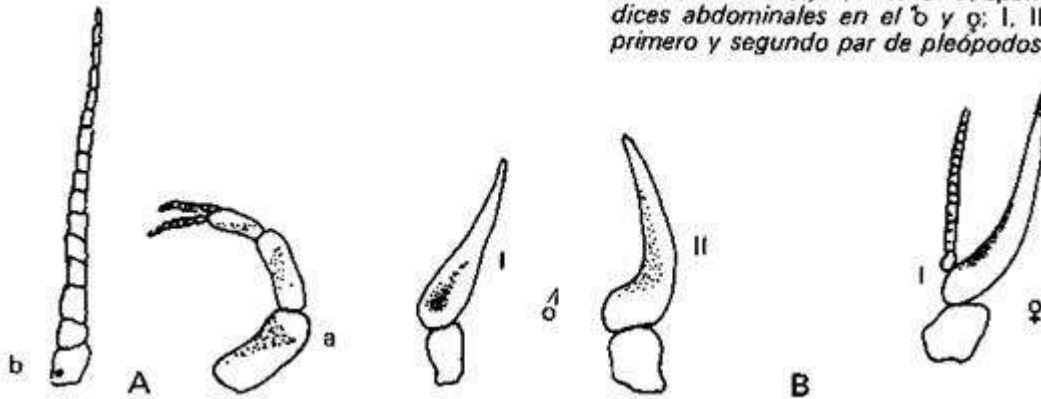
ANATOMIA EXTERNA E INTERNA DEL CANGREJO DE MAR (Carcinus)



Cangrejo de mar. Visión ventral del abdomen en la hembra, A, y en el macho, B; og, orificio genital; p-l, primer par de patas abdominales.

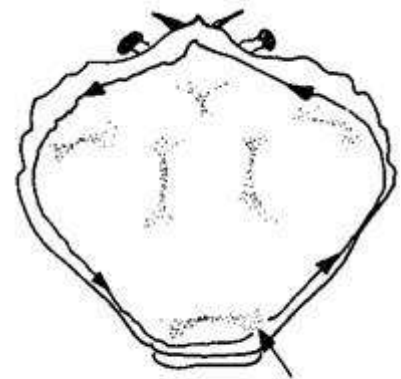
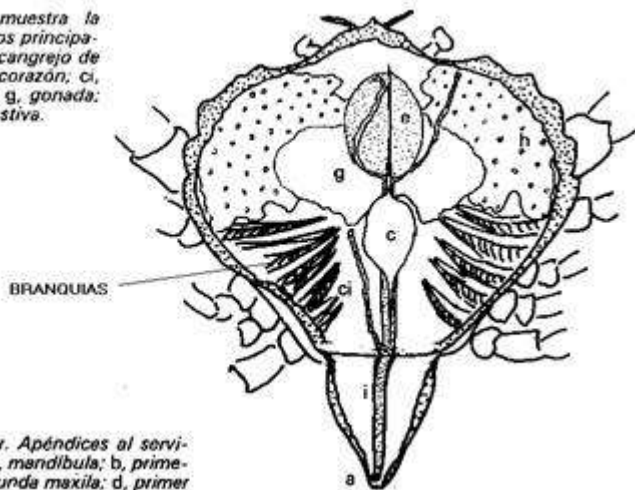


Cangrejo de mar. A, apéndices cefálicos; a, antenula, y b, antena. B, apéndices abdominales en el ♂ y ♀; I, II, primero y segundo par de pleópodos.



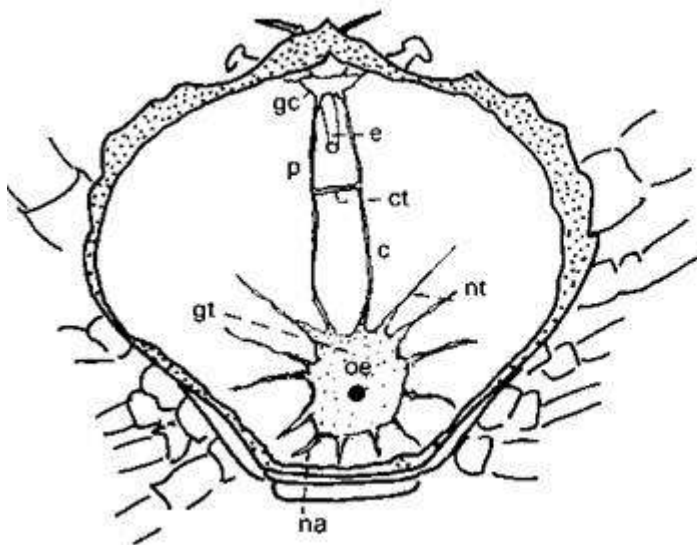
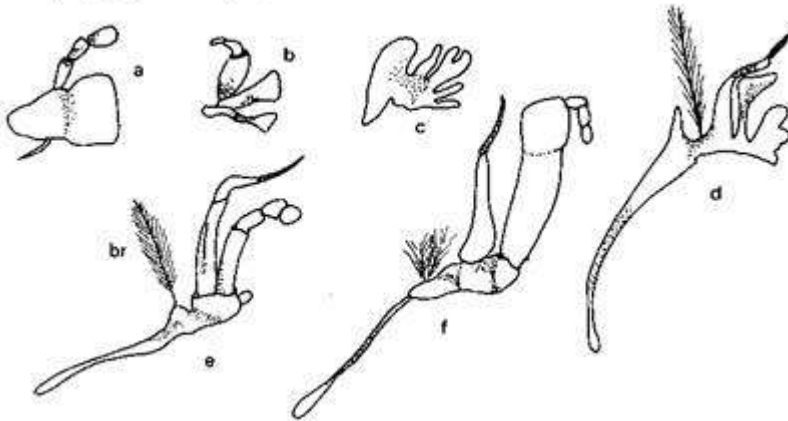
Esquema que muestra la disposición de los principales órganos del cangrejo de mar: a, ano; c, corazón; ci, ciego intestinal; g, gonada; h, glándula digestiva.

e: estómago
i: intestino



Modo de efectuar la incisión para la disección.

Cangrejo de mar. Apéndices al servicio de la boca: a, mandíbula; b, primera maxila; c, segunda maxila; d, primer maxilipedo; e, segundo maxilipedo; br, branquia; f, tercer maxilipedo.



Sistema nervioso del cangrejo de mar. Se han eliminado todos los órganos de la cavidad general: c, conectivos; ct, comisura transversa; gc, ganglio cerebroideo; e, esófago; gt, ganglio torácico; nt, nervios torácicos; na, nervios abdominales; oe, orificio para la vena esternal; p, collar periesofágico, formado por la comisura transversa y los conectivos.