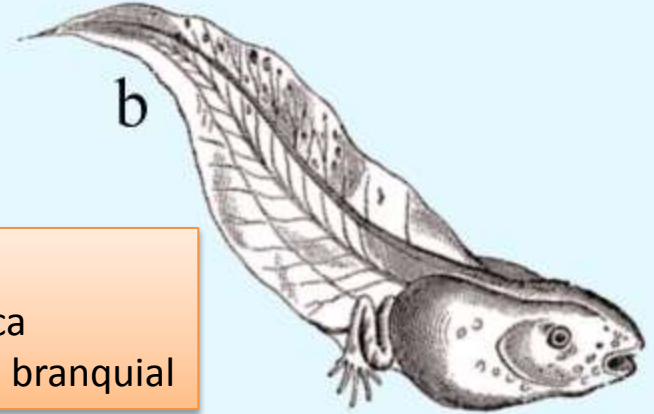
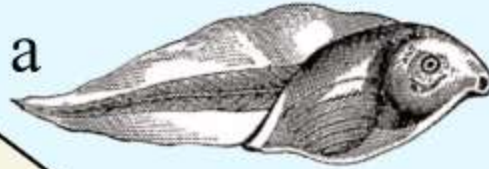


ANFIBIOS

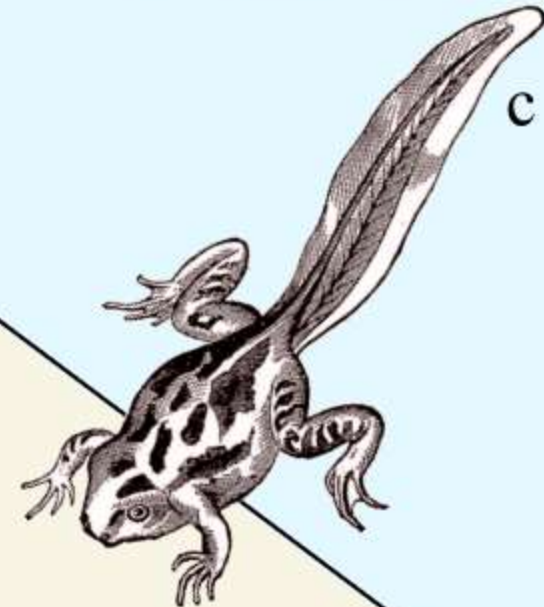
- ANUROS (SIN COLA): ranas y sapos
- URODELOS (CON COLA): salamandras y tritones

Vertebrados con respiración branquial durante la fase larvaria y pulmonar de adultos
Presentan una fase larvaria y otra adulta deparadas por una metamorfosis (transformación)

Anfibios:metamorfosis



Fase larva:
•vida acuática
•Respiración branquial



Fase adulto
•vida aérea
•respiración pulmonar (y cutánea)



Anuros

Sin cola

Cuerpo corto y ancho

Patas posteriores generalmente adaptadas para el salto



Anuros: ranas y sapos

Tipo “rana”: piel del dorso no rugosa



Rana temporaria

Tipo “sapo”: piel del dorso rugosa



Bufo bufo

Urodelos

Con cola
Cuerpo alargado
Larvas parecidas a adultos



Urodelos: salamandras y tritones

Tritón jaspeado (*Triturus marmoratus*)



Gallipato (*Pleurodeles waltl*)



Tritón alpino (*Triturus alpestris*)



Salamandra (*Salamandra salamandra*)

